



Maiszünsler-Bekämpfung biologisch und effizient

- sichere und hohe Wirkung durch unterbrochenen Vermehrungszyklus des Schädlings
- umweltfreundlich und nützlingsschonend
- bewährtes, feld- und laborgeprüftes Verfahren von BIO CARE
- Ausbringung durch erfahrenes Blunk-Team
- höhere Erträge durch deutlich geringeren Befallsdruck im Folgejahr
- positives Image für Sie

BIO CARE ist zertifiziertes Mitglied im Internationalen Verband der Hersteller biologischer Schutzmittel.

→ www.blunk-gruppe.de/pflanzenschutz



Stand 6/2026 | Text: www.uehewig.de | Design: www.wunderlich-design.com
Fotoachweis: Fotos: BIO CARE GmbH, © entomart

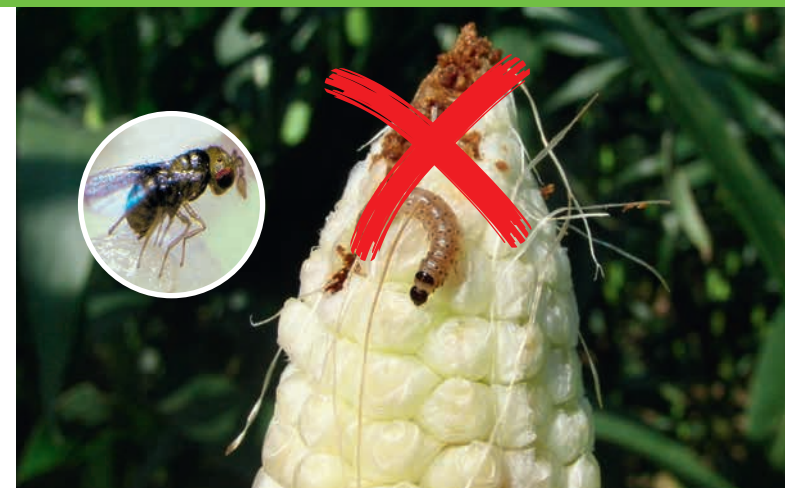
Gerne erstellen wir Ihnen ein unverbindliches Angebot.
Rufen Sie uns an!

Blunk GmbH
Dorfstraße 1
24619 Rendswühren
Tel. 04323 / 90 70 0
rendswuehren@blunk-gruppe.de

Blunk Lalendorf GmbH
Koppelweg 6
18279 Lalendorf
Tel. 038452 / 22 00 0
lalendorf@blunk-gruppe.de

Niederlassung Holtsee
Todenredder 2
24363 Holtsee
Tel. 04357 / 996 96 36
holtsee@blunk-gruppe.de

Niederlassung Vahldorf
Am langen Berg 3
39345 Vahldorf
Tel. 039202 / 84 43 70
vahldorf@blunk-gruppe.de



Schlupfwespen gegen den Maiszünsler

MIT LEIDENSCHAFT
FÜR QUALITÄT UND LEISTUNG!



Maiszünsler auf dem Vormarsch

Der Maiszünsler ist auf dem Vormarsch Richtung Norden und bedroht zunehmend die Erträge. Um ihm Einhalt zu gebieten, setzen wir u.a. auf die Schlupfwespe *Trichogramma brassicae*. Als natürlicher Feind des Maiszünslers kann sie seine Vermehrung wirksam unterbinden.

Feindliche Schlupfwespe

Denn die Schlupfwespe als sogenannter Eiparasitoid nutzt für ihr Ei das Maiszünsler-Ei als Wirtsei. Daraufhin entwickeln sich in den Maiszünsler-Eiern statt Maiszünslern neue Schlupfwespen, die ihrerseits nach dem Schlupf weitere Maiszünsler-Eier parasitieren. So mehr Maiszünsler-Eier von der Schlupfwespe parasitiert werden, desto dauerhafter wird die Entwicklung neuer Maiszünsler-Generationen verhindert.

TRICHOSAFE®

Um die erste Generation von Schlupfwespen in Ihren Maisbestand zu bringen, streuen wir die bereits vielfach bewährten TRICHOSAFE® Kugeln von BIO CARE aus.

Jede Zellstoff-Kugel enthält 1.100 Schlupfwespen in verschiedenen Entwicklungsstadien. Diese parasitieren innerhalb von drei Wochen die Maiszünslereier und vernichtet den Maiszünslernachwuchs.

Ausbringung mit Blunk

Je nach Region sind die Wetterbedingungen im Juni/Juli optimal für die Ausbringung der ca. 220.000 Trichogramma pro Hektar.

Zum effizienten, exakt dosierten Ausbringen der TRICHOSAFE® Kugeln setzen wir unser gemeinsam mit Horsch entwickeltes Sondermodell ein, die selbstfahrende Pflanzenspritze LEEB VL mit Höhen- und Spurverstellung.

